

# Twist Hexagon Lamp™

## Quick User Manual

**ENGLISH**

**DEUTSCH**

**FRANCAIS**

**ITALIANO**

**ESPAÑOL**

**PORTUGUÊS**

Thank you for your purchase of the Gingko Twist Hexagon Lamp.  
Please read the instruction manual carefully to achieve the best  
performance of this product.



# Product Content



1x Twist Hexagon Lamp

Twist Hexagon Lamp™  
Quick User Manual

ENGLISH

DEUTSCH

FRANÇAIS

ITALIANO

ESPAÑOL

PORTUGUÊS

Thank you for your purchase of the Galileo Twist Hexagon Lamp.  
Please read the instruction manual carefully to achieve the best  
performance of the product.



1x Instruction Manual Booklet

1x Type C USB Cable



## Product Operation

---

1. Hold both sides of the Twist Hexagon Lamp and gently pull while twisting it at the same time to open and turn the light on.
2. Once it's on, quick tap once on the copper touch button on the top of the Twist Hexagon Lamp to switch the light OFF or back ON again. You can also slowly close the lamp by pushing both covers to turn off the light.
3. Long tap on the copper touch button on the top of the Twist Hexagon Lamp to adjust the brightness of the lamp. Release finger when you have reached your desired brightness.



Quick Tap to turn ON/OFF  
Long Tap to adjust Light Brightness



## Product Charging Instructions

---

The product usually arrives 70% charge, however, please fully Charge it before using for the first time by following the below instruction:

- 1) Take the USB charging cable out from box underneath product.
- 2) Connect the USB charging cable to any USB plug adapter with a 5V output i.e. a smartphone charger or a USB port on the computer.
- 3) Carefully connect it to the charging port on the product.



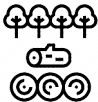
5V Type C USB charging port and charge indication light.  
Solid Red - Charging ;  
Turns Off - Fully Charged



# What is the Twist Hexagon Lamp Made Of

We care for the environment as much as you and providing something which is sustainably designed and made is also our key product philosophy here at Gingko.

The Twist Hexagon Lamp is made of 100% recycled ABS and Tyvek Paper.



DURABLE  
NON-FRAGILE  
FROSTED ACRYLIC



+

DESIGN

TECHNOLOGY





# Warrenty & Product Care

---

## Warranty

This product is covered under one year manufacturer warranty starting from the date of purchase. Within the warranty period, any repair service or components replacement will be provided for free. Warranty does not apply to the following circumstances:

- 1) Product failure due to improper use, misuse, drops, abuse, alteration, faulty installation, power line surge or modification.
- 2) Product failure due to acts of nature such as natural disaster, fire, flood, or casualty.
- 3) Any damage caused to the charging port by user error is not covered by the manufacturer warranty.

## Product Care

- 1) The product is made of natural wood, any natural wood grain on the wood is not a product fault.
- 2) Heavy drop or misuse of this product could cause damage to the crystal and the wooden exterior.
- 3) You may use a damp cloth to clean the exterior, however do not have direct contact with water as this product is not water proof.
- 4) Only use 5V USB charging adaptors (Not included) to charge this product.

Vielen Dank, dass Sie sich für die Twist Hexagon Lamp entschieden haben. Bitte lesen Sie diese Bedienungsanleitung aufmerksam durch, um die bestmögliche Produktleistung zu erzielen.

### **Produktinhalt**

Twist Hexagon Lamp, Typ-C-USB-Kabel und Bedienungsanleitung.

### **Produktbetrieb**

1. Halten Sie die Twist Hexagon Lampe an beiden Seiten fest und ziehen und drehen Sie sie gleichzeitig, um sie zu öffnen und das Licht einzuschalten.
2. Sobald die Lampe eingeschaltet ist, tippen Sie einmal kurz auf die Kupfertaste auf der Oberseite der Twist Hexagon Lampe, um das Licht aus- oder wieder einzuschalten. Oder schließen Sie die Lampe langsam, indem Sie auf beide Abdeckungen drücken, um das Licht auszuschalten.
3. Tippen Sie lange auf die Kupfertaste an der Oberseite der Twist Hexagon Lampe, um die Helligkeit der Lampe einzustellen. Lassen Sie los, wenn Sie die gewünschte Helligkeit erreicht haben.

## Anleitung zum Aufladen

Das Produkt wird in der Regel zu 70 % aufgeladen geliefert. Bitte laden Sie es vor dem ersten Gebrauch vollständig auf, indem Sie die folgenden Anweisungen befolgen:

1. Nehmen Sie das USB-Ladekabel aus der Verpackung.
2. Schließen Sie das USB-Ladekabel an einen beliebigen USB-Steckeradapter mit einem 5-V-Ausgang an, z. B. an ein Smartphone-Ladegerät oder an einen USB-Anschluss an Ihrem Computer.
3. Schließen Sie es dann vorsichtig an den Ladeanschluss des Produkts an.

Ladelampe: Leuchtet beim Aufladen rot, schaltet sich aus, wenn sie vollständig aufgeladen ist.

## Aus welchen Materialien besteht die Twist Hexagon Lampe?

Die Umwelt liegt uns genauso am Herzen wie Ihnen, und etwas anzubieten, das nachhaltig entworfen und hergestellt wurde, ist auch unsere wichtigste Produktphilosophie hier bei Gingko. Die Twist Hexagon Lampe ist aus 100 % recyceltem ABS und Papier hergestellt.



## **Garantie und Produktpflege**

### **Garantie**

Dieses Produkt verfügt über eine einjährige Garantie des Herstellers, die mit dem Kaufdatum des Produkts beginnt. Während der Laufzeit der Garantie werden jegliche Reparaturdienste und Ersatzteilwechsel gratis ausgeführt. In den folgenden Fällen gilt die Garantie nicht:

1. Produktversagen aufgrund von unsachgemäßem Gebrauch, Missbrauch, Fallenlassen, Abänderung, fehlerhafter Installation, Überspannung oder Modifikation.
2. Produktversagen aufgrund von Naturereignissen wie Naturkatastrophen, Feuer, Überschwemmung oder Unfällen.
3. Jeglicher Schaden am Ladeanschluss, der durch den Verwender verursacht wurde, ist nicht von der Garantie des Herstellers gedeckt.

### **Produktpflege**

1. Starkes Fallenlassen oder der Missbrauch dieses Produkts kann zu Schäden am Produkt führen.
2. Sie können ein feuchtes Tuch verwenden, um die Außenseite des Holzes zu reinigen. Es darf jedoch nicht direkt mit Wasser in Berührung kommen, da dieses Produkt nicht wasserdicht ist.
3. Sie dürfen zum Aufladen dieses Produkts nur 5-V-USB-Ladeadapter (nicht im Lieferumfang enthalten) verwenden.

# FRANCAIS

Merci d'avoir acheté la lampe Twist Hexagon.

Afin d'optimiser les performances du produit, veuillez lire attentivement le manuel d'instructions.

## Contenu

Ce produit comprend une lampe Twist Hexagon, un câble USB de type C et un livret d'instructions.

## Fonctionnement du produit

1. Saisissez les deux côtés de la lampe Twist Hexagon, tirez et tournez-les doucement de façon simultanée pour l'ouvrir et l'allumer.
2. Une fois allumée, pressez rapidement le bouton tactile en cuivre situé sur le dessus de la lampe Twist Hexagon pour l'éteindre ou la rallumer. Ou fermez lentement la lampe en pressant les deux couvercles pour éteindre la lumière.
3. Maintenez longuement enfoncé le bouton tactile en cuivre situé sur le dessus de la lampe Twist Hexagon pour régler sa luminosité. Relâchez le bouton lorsque vous avez atteint la luminosité souhaitée.

## **Instructions de chargement**

Ce produit est généralement livré chargé à 70 %. Veuillez toutefois le charger complètement avant de l'utiliser pour la première fois en suivant les instructions ci-dessous :

1. Sortez le câble de charge USB de la boîte.
2. Connectez le câble de charge USB à n'importe quel adaptateur de prise USB avec une sortie 5V, comme un chargeur de smartphone ou un port USB d'ordinateur.
3. Branchez-le avec précaution sur le port de charge du produit.

Voyant de charge : rouge fixe pendant la charge, s'éteint lorsque la charge est complète.

## **Composition de la lampe Twist Hexagon?**

Nous nous soucions de l'environnement autant que vous, fournir des produits conçus et fabriqués de manière durable fait donc partie intégrante de la philosophie de Gingko. La lampe Twist Hexagon est fabriquée en ABS et en papier 100 % recyclés.

## **Garantie et entretien du produit**

### **Garantie**

Ce produit est couvert par une garantie fabricant d'un an à compter de la date d'achat. Pendant la période de garantie, tout service de réparation ou de remplacement de composants sera fourni gratuitement. La garantie ne s'applique pas dans les circonstances suivantes :

1. Défaillance du produit due à une utilisation inappropriée ou abusive, une chute, un endommagement, une altération, une installation défectueuse, une surtension ou une modification.
2. Défaillance du produit due à des phénomènes naturels tels que catastrophe naturelle, incendie, inondation ou accident.
3. Tout dommage causé au port de charge par une erreur de l'utilisateur n'est pas couvert par la garantie du fabricant.

### **Entretien du produit**

1. Une chute importante ou une utilisation inappropriée de ce produit peut l'endommager.
2. Vous pouvez utiliser un chiffon humide pour nettoyer l'extérieur, mais évitez tout contact direct avec l'eau car ce produit n'est pas étanche.
3. Ce produit ne peut être rechargé qu'à l'aide d'un adaptateur de charge USB de 5 V (non fourni).

Grazie per aver acquistato Twist Hexagon Lamp.

Leggere attentamente il manuale d'istruzioni per ottenere le migliori prestazioni da questo prodotto.

### **Contenuto del prodotto**

Include una lampada Twist Hexagon Lamp, un cavo USB di tipo C e un libretto di istruzioni.

### **Funzionamento del prodotto**

1. Sorreggere entrambi i lati della lampada Twist Hexagon Lamp e tirare e ruotare delicatamente allo stesso tempo per aprire e accendere la luce.
2. Una volta accesa, toccare rapidamente una volta il pulsante a sfioramento in rame sulla parte superiore della Twist Hexagon Lamp per spegnere o riaccendere la luce. Oppure chiudere lentamente la lampada spingendo entrambi i lati per spegnere la luce.
3. Toccare a lungo il pulsante a sfioramento in rame sulla parte superiore della Twist Hexagon Lamp per regolare la luminosità della lampada. Rilasciare il dito quando si è raggiunta la luminosità desiderata.

## **Istruzioni di ricarica**

Il prodotto arriva solitamente con il 70% di carica; tuttavia, prima di utilizzarlo per la prima volta, si consiglia di caricarlo completamente seguendo le istruzioni riportate di seguito:

1. Estrarre il cavo di ricarica USB dalla confezione
2. Collegare il cavo di ricarica USB a qualsiasi adattatore USB con uscita a 5 V, ad esempio un caricabatterie per smartphone o una porta USB del computer.
3. Collegarlo con cautela alla porta di ricarica del prodotto.

Luce di carica: rosso fisso quando è in carica, si spegne quando la ricarica è completa

## **Di cosa è fatto Twist Hexagon Lamp Light?**

Ci preoccupiamo dell'ambiente tanto quanto te e offrire qualcosa che sia progettato e realizzato in modo sostenibile è anche la nostra filosofia chiave per i prodotti Gingko. La lampada Twist Hexagon Lamp è realizzata in ABS e carta riciclata al 100%.

## **Garanzia e cura del prodotto**

### **Garanzia**

Questo prodotto è coperto dalla garanzia di un anno del produttore a partire dalla data di acquisto. Le riparazioni o le sostituzioni di componenti entro il periodo di garanzia sono gratuite. La garanzia non è valida nelle seguenti circostanze:

1. Guasti del prodotto dovuti a uso improprio, cattivo uso, cadute, abuso, alterazione, installazione difettosa, sovratensione della linea elettrica o modifica
2. Guasti del prodotto dovuti a eventi naturali come disastri, incendi, inondazioni o incidenti.
3. Un eventuale danno alla porta di ricarica causato da un errore da parte dell'utente non è coperto dalla garanzia del produttore.

### **Cura del prodotto**

1. Una forte caduta o un uso improprio di questo prodotto potrebbe danneggiare il prodotto stesso.
2. È possibile utilizzare un panno umido per pulire l'esterno, evitando il contatto diretto con l'acqua poiché questo prodotto non è impermeabile.
3. Utilizzare esclusivamente adattatori di ricarica USB da 5 V (non inclusi) per caricare questo prodotto.

Gracias por comprar la lámpara Twist Hexagon.

Lea detenidamente el manual de instrucciones para obtener el mejor rendimiento de este producto.

### **Contenido del producto**

Incluye una lámpara Twist Hexagon, un cable USB de Type-C y un manual de instrucciones.

### **Funcionamiento del producto**

1. Sujete ambos lados de la lámpara Twist Hexagon y tire suavemente de ella al mismo tiempo que la gira para abrirla y encenderla.
2. Una vez encendida, pulse una vez el botón táctil de cobre de la parte superior de la lámpara Twist Hexagon para apagarla o encenderla de nuevo.  
O cierre lentamente la lámpara empujando ambas tapas para apagar la luz.
3. Pulse prolongadamente el botón táctil de cobre situado en la parte superior de la lámpara Twist Hexagon para ajustar la intensidad de la luz.  
Retire el dedo cuando haya alcanzado la intensidad de brillo deseada.



## **Instrucciones de carga**

El producto suele llegar con un 70 % de carga. No obstante, antes de utilizarlo por primera vez, cárguelo por completo siguiendo las instrucciones que se indican a continuación:

1. Saque el cable de carga USB de la caja.
2. Conecte el cable de carga USB a cualquier adaptador de enchufe USB con una salida de 5 V, es decir, un cargador de smartphone o un puerto USB del ordenador.
3. Conéctelo con cuidado al puerto de carga del producto.

Luz de carga: de color rojo fijo mientras se carga y se apaga cuando está completamente cargado.

## **De qué está hecha la lámpara Twist Hexagon?**

Nos preocupamos por el medioambiente tanto como usted y ofrecer algo que esté diseñado y fabricado de forma sostenible es también la principal filosofía de producto en Gingko. La lámpara Twist Hexagon está fabricada con ABS y papel 100 % reciclados.

## **Garantía y cuidado del producto**

### **Garantía**

Este producto está garantizado por el fabricante durante un periodo de un año a partir de la fecha de compra. Durante el periodo de garantía, cualquier servicio de reparación o sustitución de piezas será gratuito. La garantía no se aplicará en las siguientes circunstancias:

1. Fallo del producto debido a un uso inadecuado, mal uso, caídas, maltrato, alteración, instalación defectuosa, sobrecarga de la línea eléctrica o modificación.
2. Fallo del producto debido a fenómenos de la naturaleza, como un desastre natural, un incendio, una inundación o un accidente.
3. Cualquier daño causado al puerto de carga por error del usuario no está cubierto por la garantía del fabricante.

### **Cuidado del producto**

1. Las caídas fuertes o el uso inadecuado de este producto podrían causar daños al producto.
2. Puede utilizar un paño húmedo para limpiar el exterior. Sin embargo, recomendamos que el producto no tenga contacto directo con el agua ya que no es resistente al agua.
3. Utilice solamente adaptadores de carga USB de 5 V (no incluido) para cargar este producto.

## PORTUGUÊS

Obrigado pela sua compra do Candeeiro Hexagon Twist.

Leia o manual de instruções cuidadosamente para obter o melhor desempenho deste produto.

### **Conteúdo do Produto**

Isto inclui um Candeeiro Hexagon Twist, um cabo USB Tipo C e um livreto de manual de instruções.

### **Funcionamento do Produto**

1. Segure os dois lados do Candeeiro Twist Hexagon e puxe suavemente e rode ao mesmo tempo para abrir e acender a luz.
2. Quando estiver acesa, toque rapidamente uma vez no botão de toque de cobre na parte superior do Candeeiro Twist Hexagon para APAGAR ou ACENDER novamente a luz. Ou feche lentamente o candeeiro empurrando as duas tampas para apagar a luz.
3. Toque longamente no botão de toque de cobre na parte superior do Candeeiro Twist Hexagon para ajustar o brilho do candeeiro. Solte o dedo quando atingir o brilho desejado.

## **Instruções de carregamento**

O produto normalmente chega com carga de 70%, contudo, carregue totalmente antes de utilizar pela primeira vez seguindo as instruções abaixo:

1. Retire o cabo de carregamento USB da caixa.
2. Ligue o cabo de carregamento USB a qualquer adaptador de tomada USB com uma saída de 5V, ou seja, um carregador de smartphone ou uma porta USB no computador.
3. Ligue-o cuidadosamente à porta de carregamento no produto.

Luz de carregamento: vermelho sólido ao carregar, desliga quando totalmente carregado

## **Do que é feito o Candeeiro Twist Hexagon?**

Preocupamo-nos com o ambiente quanto o utilizador e proporcionar algo com design e fabrico sustentáveis é a nossa principal filosofia de produtos aqui na Gingko. O Candeeiro Twist Hexagon é feito de ABS 100% reciclado e papel.

## **Garantia e Cuidados com o Produto**

### **Garantia**

Este produto é coberto por uma garantia do fabricante de um ano a começar da data de compra. Dentro do período de garantia, qualquer serviço de reparação ou substituição dos componentes será feito de forma gratuita. A garantia não se aplica às seguintes circunstâncias:

1. Falha do produto devido a utilização imprópria, utilização indevida, quedas, abuso, alteração, instalação defeituosa, aumento ou modificação da linha de energia
2. Falha do produto devido a atos da natureza, como desastre natural, incêndio, inundação ou acidente.
3. Qualquer dano causado na porta de carregamento por erro do utilizador não é coberto pela garantia do fabricante.

### **Cuidados do produto**

1. Uma queda grande ou a má utilização deste produto podem causar danos no produto.
2. Pode utilizar um pano húmido para limpar o exterior, no entanto, não tenha contacto direto com a água, pois este produto não é à prova de água.
3. Só pode utilizar apenas adaptadores de carregamento USB de 5V (não incluídos) para carregar este produto.

If you have any further queries about this product,  
please feel free to get in touch with us at

customerservices@gingkodesign.co.uk



Unit C23c, Holly Farm Business Park, Kenilworth,  
CV8 1NP, United Kingdom

Copyright ©Gingko Design Ltd

[www.gingkodesign.com](http://www.gingkodesign.com)

Proudly designed in Warwick, UK by Gingko Design Ltd  
All rights registered  
Made in China

